

Gaspillage : 41,2 tonnes de nourriture jetées chaque seconde dans le monde

La Journée nationale de lutte contre le gaspillage alimentaire a lieu lundi. En France, 10 millions de tonnes de nourriture sont jetées chaque année.

LE MONDE | 16.10.2017 à 17h38 • Mis à jour le 16.10.2017 à 19h13 | Par Marianne Boyer ([journaliste/marianne-boyer/](#)) et Eugénie Dumas ([journaliste/eugenie-dumas/](#))

En moyenne, chaque Français jette l'équivalent d'un repas à la poubelle toutes les semaines. Ce chiffre illustre l'importance, tant symbolique que concrète, du gaspillage permanent. A l'occasion de la Journée nationale de lutte contre le gaspillage alimentaire, lundi 16 octobre, Les Décodeurs font le point en chiffres sur l'ampleur du phénomène.

Quelle est l'ampleur du gaspillage alimentaire ?

En France

10
millions
de tonnes

de nourriture
sont jetées
chaque année

soit

16 milliards
d'euros

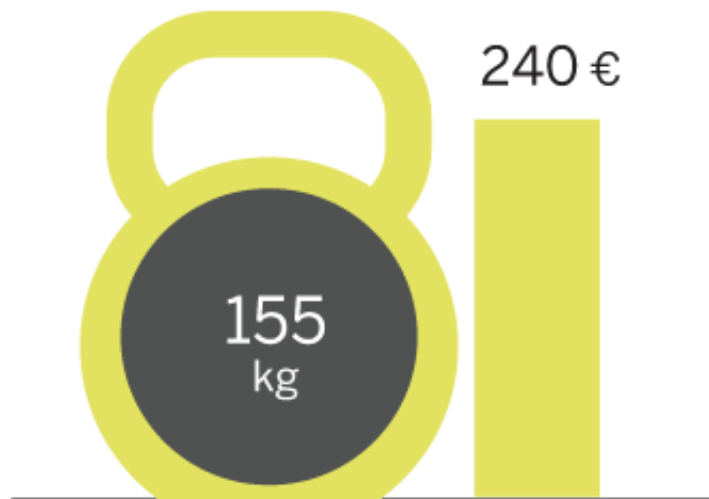


Chaque Français jette chez soi
par an

soit par semaine

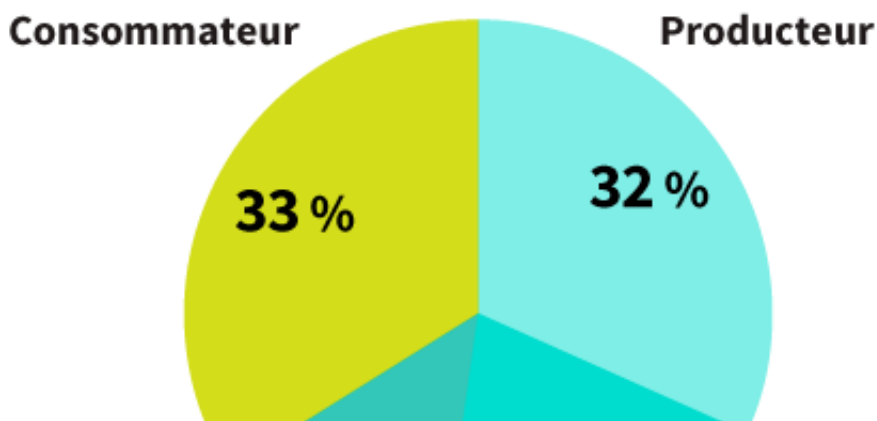


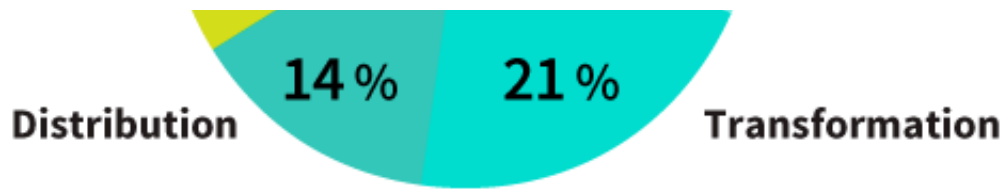
Si l'on considère l'ensemble de la filière alimentaire (de la production à la consommation), le gaspillage représente par Français et par an



A quel moment la nourriture est-elle gaspillée ?

Répartition des pertes et gaspillages en poids dans la filière alimentaire, en %





En Europe

88
millions
de tonnes

de nourriture
ont été jetées
en 2010

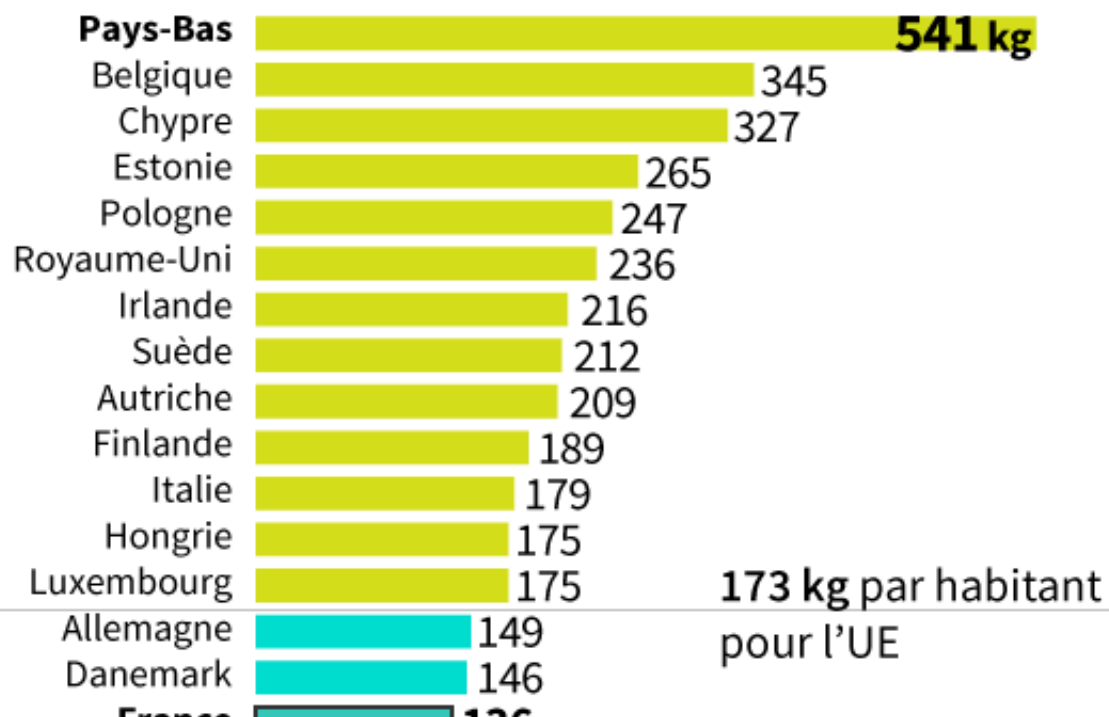


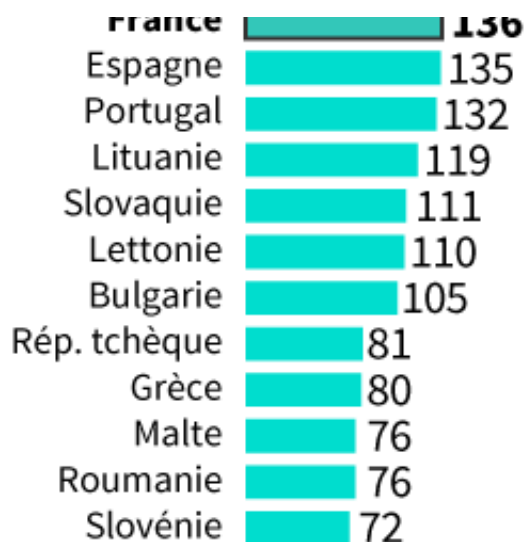
soit

173 kg par
habitant

Où se situe la France par rapport aux autres pays de l'Union européenne

Le gaspillage par pays en 2010, en kg par habitant





Dans le monde

1,3
milliard
de tonnes
d'aliments
gaspillées par an



41,2
tonnes
jetées chaque
seconde



1/3
de la production
alimentaire
mondiale



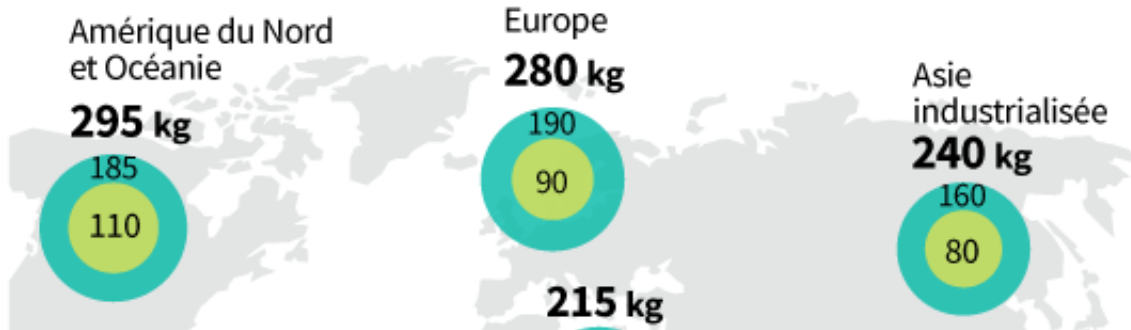
Gaspillage alimentaire par grandes régions

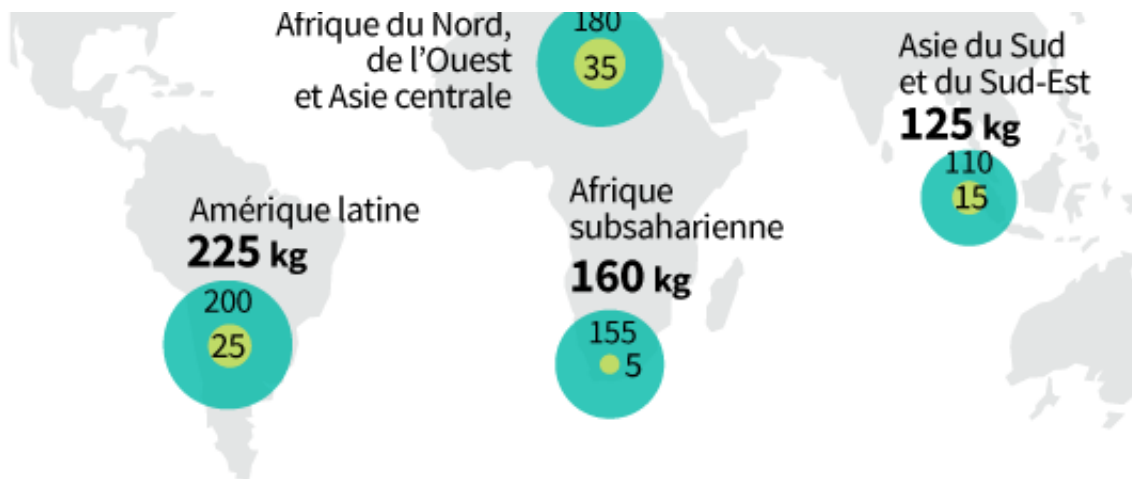
Total en kg/habitant, en 2011

Production,
distribution



Consommation





Dans les pays à revenus moyen et élevé, la nourriture est gaspillée en grande quantité, tout le long de la chaîne alimentaire, avec un rôle accru du consommateur. Dans les pays à faible revenu, c'est au moment de la production et de la distribution qu'il y a le plus de gaspillage, alors que le rôle du consommateur est nettement plus limité.

Sources : Ademe ; Commission européenne ; FAO

Infographie : Marianne Boyer, Eugénie Dumas