

L'ESS dans les territoires ruraux

Agora des Colibris – 07 février 2020

Diagnostique et réflexions sur la ruralité et les formes atypiques d'installation en agriculture, dans l'ESS et les habitats groupés

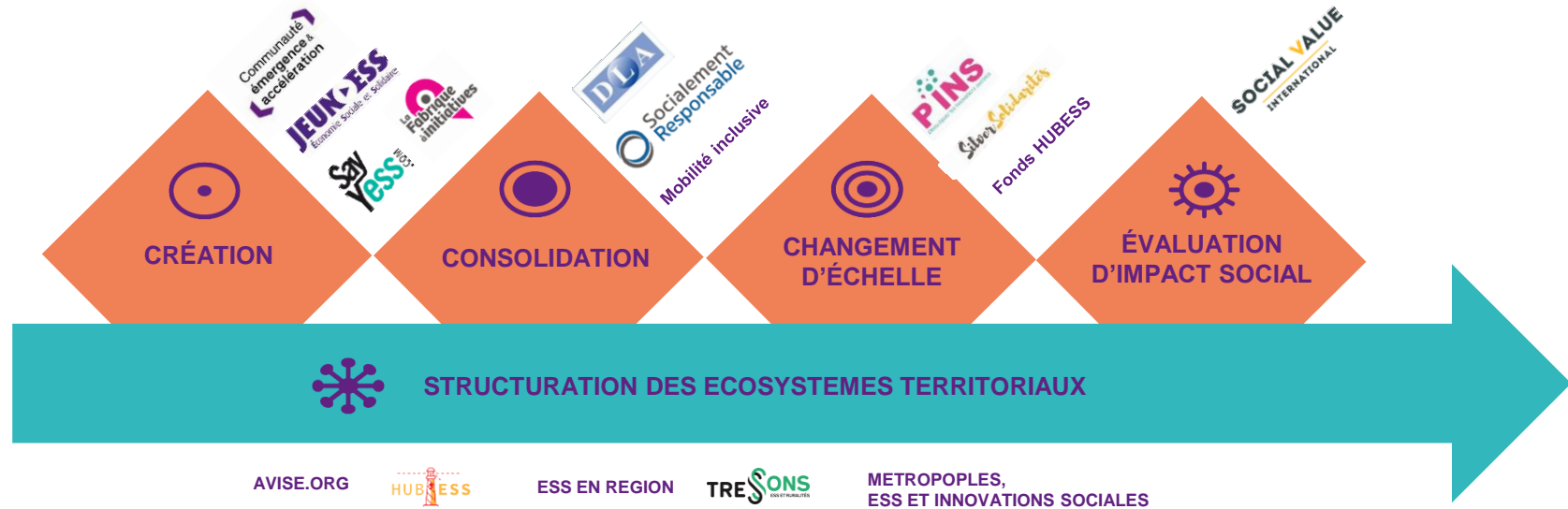




L'Avisé : agence d'ingénierie pour entreprendre autrement

L'Avise, agence d'ingénierie pour développer l'ESS et l'innovation sociale

Nos communautés et programmes



Nos métiers

ANIMER

et valoriser des communautés d'acteurs de l'accompagnement.

DÉVELOPPER

de nouveaux programmes d'accompagnement et services.

ACCOMPAGNER

des entreprises de l'ESS en changement d'échelle.

OUTILLER

les porteurs de projets et entreprises de l'ESS via le centre de ressources avise.org.

Nos réalisations (chiffres 2018)

Les chiffres clés de l'Avise*

300

Acteurs de l'accompagnement
animés au niveau national

+3 500

Projets accompagnés
par les acteurs de la
Communauté émergence &
accélération

19

Publications



250 000

Personnes outillées via le
centre de ressources avise.org

6 000

Entreprises de l'ESS
accompagnées par le DLA

20

Fabriques
à initiatives dont 13
en expérimentation

**Chiffres 2018*

**Le programme Tressons :
territoires ruraux et ESS,
outils et nouvelles synergies**

TRE  **SONS**

Pilotes du projet :
 Réseau des collectivités Territoriales pour une Économie Solidaire

Partenaires-clés des territoires d'étude :



Le réseau des Coopératives d'Utilisation de Matériel agricole



Association Nationale des Pôles d'équilibre territoriaux et ruraux et des Pays



Partenaires financeurs :



Cette action est cofinancée par le Fonds européen agricole pour le développement rural : l'Europe investit dans les zones rurales.



ANALYSER

Étudier la place de l'ESS dans les territoires ruraux et ses conditions de pérennisation

ÉTUDE NATIONALE



MONOGRAPHIES DE 4 TERRITOIRES

CAPITALISER

Analyser et promouvoir les initiatives réussies, outiller les réseaux du développement rural et de l'ESS

KIT DE RESSOURCES PÉDAGOGIQUES



MODE D'EMPLOI « ESS & RURALITÉS »

ACCOMPAGNER

Impulser et renforcer les coopérations entre acteurs ruraux, ESS et collectivités

FORMATIONS-ACTIONS



EXPÉRIMENTATION DE COOPÉRATIONS

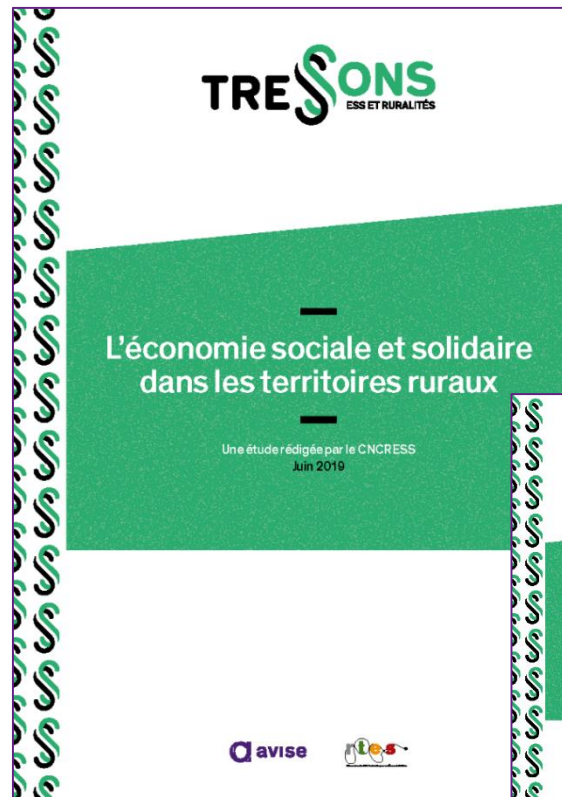
VALORISER

Diffuser les enseignements du projet et créer un réseau de partage d'info « ESS & ruralités »

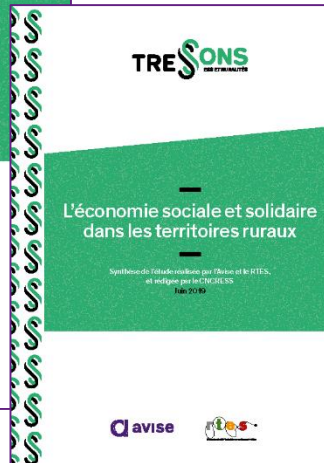
ÉVÉNEMENTS DE VALORISATION



DIFFUSION D'OUTILS ET DE BONNES PRATIQUES



Une étude statistique



Une synthèse



4 monographies :

- Pays Périgord Vert
- Pays Terres de Lorraine
- Communauté de communes Val d'Ille-Aubigné
- PNR du Vercors



L'ESS, une opportunité pour les territoires ruraux

Chiffres clés

CROISSANCE DE L'EMPLOI ENTRE 2008 ET 2015

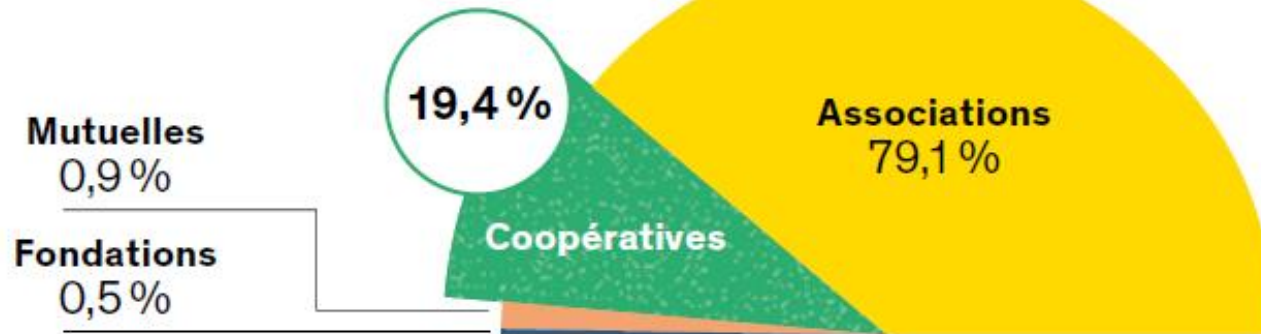
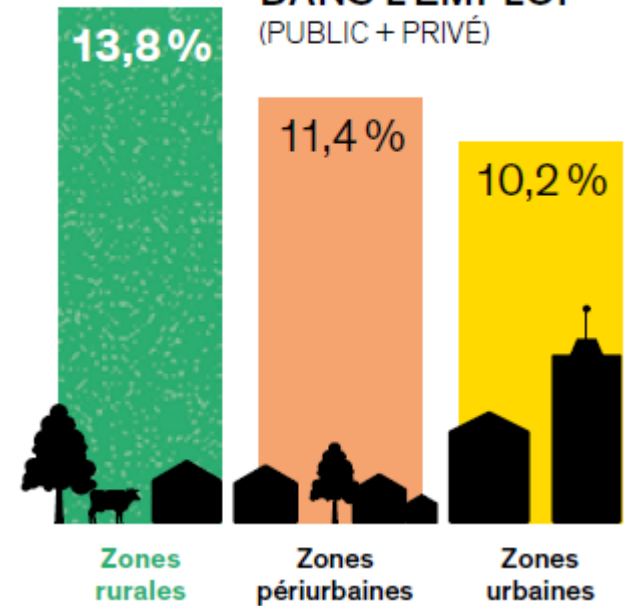


L'ESS REPRÉSENTE

17,7%

DES EMPLOIS
PRIVÉS RURAUX

PART DE L'ESS DANS L'EMPLOI (PUBLIC + PRIVÉ)



Part de l'ESS rurale dans les # secteurs d'activité

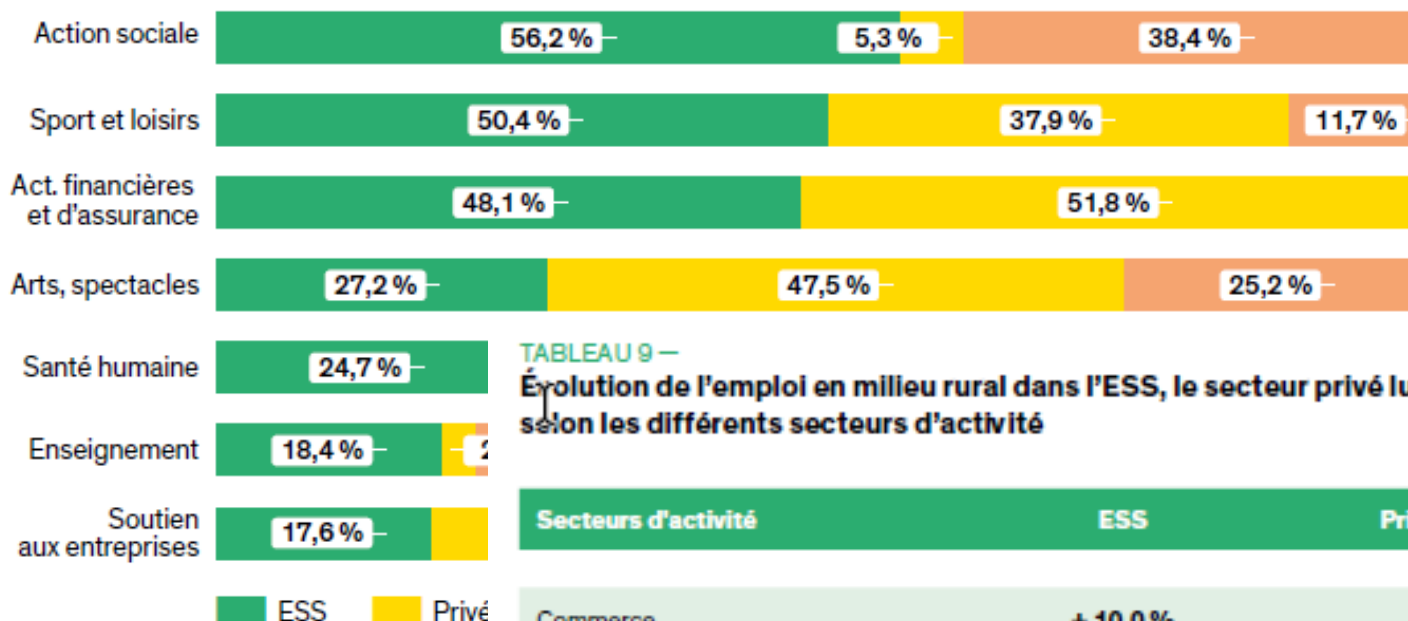


TABLEAU 9 – Évolution de l'emploi en milieu rural dans l'ESS, le secteur privé lucratif et le secteur public selon les différents secteurs d'activité

Secteurs d'activité	ESS	Privé hors ESS	Public
Commerce	+ 10,0 %	0 %	- 75,0 %
Soutien aux entreprises	+ 19,4 %	+ 11,7 %	+ 14,4 %
Agriculture, sylviculture et pêche	+ 31,4 %	+ 17,7 %	- 13,5 %
Services divers	+ 65,6 %	+ 11,6 %	- 25,4 %

Source : Observatoire national de l'ESS – CNCRESS, d'après Insee CLAP 2008-2012-2015.

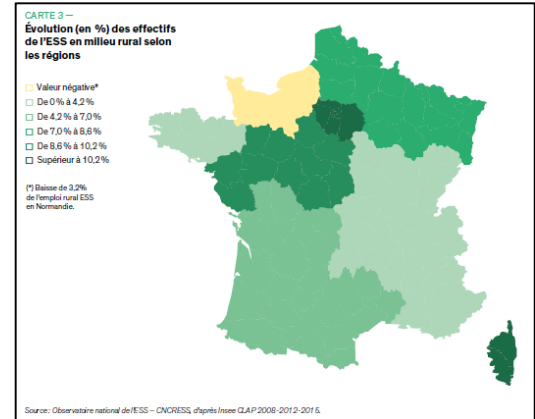
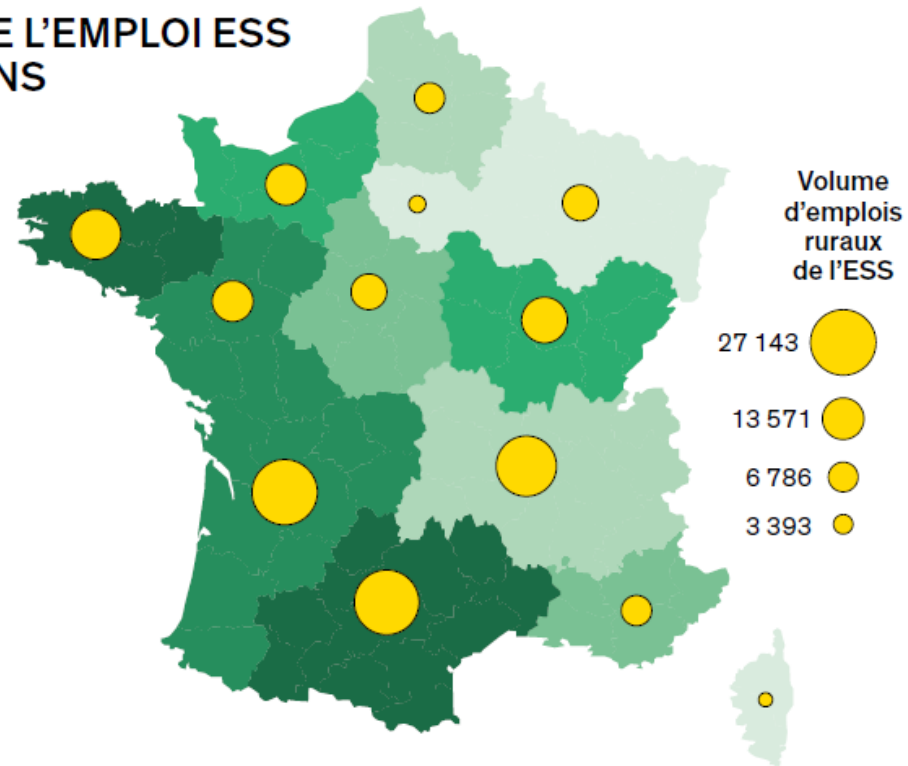
Evolution des effectifs par région

UNE CONCENTRATION DE L'EMPLOI ESS DANS CERTAINES RÉGIONS

La Bretagne et l'Occitanie sont les régions où la part de l'ESS dans l'emploi salarié total en milieu rural est la plus importante (+ de 16,7%), suivies des régions **Nouvelle-Aquitaine** et **Pays de la Loire** (environ 13,8%).

Part de l'emploi de l'ESS en milieu rural

- Inférieure à 11,5 %
- Entre 11,5 et 12 %
- Entre 12 et 12,9 %
- Entre 12,9 et 14,5 %
- Entre 14,5 et 16,7 %
- Supérieure à 16,7 %



Quelques constats

- **L'ESS permet la jonction entre innovation sociale citoyenne et innovation sociale entrepreneuriale**
 - Facilite l'engagement des habitants pour leur territoire, formalise les logiques collectives
- **L'ESS propose des actions de services et lien social essentiels à l'attractivité**
 - Manque de reconnaissance de la valeur économique « indirecte »
- **L'ESS invente des modèles innovants qui irriguent l'économie de proximité**
 - Les structures de l'ESS locales inventent de nouveaux modèles d'activité
 - Modèles hybrides plus résilients et emplois non délocalisables
- **L'ESS participe à l'élaboration des stratégies territoriales et leur mise en œuvre**
 - Pratiques collaboratives = projets qui rassemblent une diversité d'acteurs locaux sur le champ des transitions

Quelques exemples

ALIMENTATION DURABLE ET CIRCUITS-COURTS

- **Nectardéchois** (1998, AURA) : SCIC de transformation des fruits locaux en jus
- **Tête Haute** (2018, PDL) : SAS brasserie artisanale d'insertion en agriculture bio
- **Talents de ferme** (2014, HDF) : SARL magasin de producteurs et ateliers de transformation
- **Goût Layon** (2008, PDL) : épicerie de village née d'une mobilisation citoyenne, 3,5 ETP
- **Biopousse** (2012, NOR) : association, couveuse de maraîchers bio

Quelques exemples

COMMERCES ET SERVICES DE PROXIMITÉ

- **L'Effet mains** (2014, OCC) : association de valorisation des produits artisanaux locaux
- **La Commoderie** (2015, AURA) : conciergerie de village par une association d'insertion
- **Ecoloc** (2014, AURA) : association, réhabilitation ancien centre vacances (jardin partagé, pressoir collectif, épicerie, atelier vélo, couchages)
- **Le Champ Commun** (2009, BRE) : SCIC, 180 associés, épicerie, microbrasserie, bar-café concert, auberge
- **Le Café Plum** (2010, OCC) : association, lieu avec café, librairie indépendante et salle de spectacles

Quelques exemples

ENTREPRENEURIAT COLLECTIF

- **Ecodomaine par Ecopya** (2010, NOR) : association lieu coopération d'entreprises autour de 4 thématiques : agriculture bio, énergies renouvelables, éco-tourisme et pédagogie/formation
- **Ardèche image** (2012, AURA) : association, PTCE autour de filière du film documentaire
- **GRAP** (2010, AURA) : SCIC SARL et CAE sur les activités d'alimentation bio-locale
- **Les Usines nouvelles** (2011, NA) : association, 30 structures sur un même lieu, activités mutualisées – fablab, recherche éco et sociale, créa artistique et DD -, 5 salariés

Quelques exemples

ECONOMIE CIRCULAIRE ET TRANSITION ÉNERGÉTIQUE

- **Le Gabion** (1993, AURA) : association d'insertion en éco-construction sur la préservation des savoir-faire
- **Ecopertica** (2007, NOR) : SCIC d'éco-construction pour tous (conseils, accompagnement, vente de matériaux), 6 salariés
- **Tri-cycle enchanté** (2006, NA) : association-ressourcerie avec 3 boutiques
- **Organic Vallée** (2015, OCC) : 1^{ère} ZA dédiée à la gestion durable des matières organiques

MOBILITÉ ET SERVICES AMBULANTS

- **Cour des miracles** (2012, NA) : association-épicerie ambulante
- **Rezo pouce** (2015, AURA) : SCIC réseau d'auto-stop organisé de proximité

Quelques enjeux et leviers d'action

RECONNAISSANCE

- Sensibilisation des élus et des acteurs institutionnels
- Inscription dans les documents de programmation
- Spécificités de l'innovation sociale : ROI social, temps long, complexité du facteur humain
- Reconnaissance de la valeur économique indirecte (achats, attractivité, effet démultiplicateur de projets)

INGÉNIERIE D'ACCOMPAGNEMENT

- Accompagner les projets notamment pour éviter l'essoufflement du bénévolat et consolider les projets
- Coopération inter-collectivités et inter-services
- Soutien aux accompagnateurs et réseaux de mutualisation / d'appui

FINANCEMENT

- Mobilisation des outils de contractualisation (LEADER)
- Adaptation des outils de droit commun aux spécificités de l'ESS - temps long, reconnaissance de la valeur sociale - (#AAP)
- Simplification de l'accès aux financements
- Appui des dynamiques de coopération et de l'animation territoriale (fonctionnement)
- Meilleure reconnaissance de l'entrepreneuriat 'rural' dans les dispositifs nationaux



Zoom sur un territoire : la Communauté de communes du Val d'Ille Aubigné

Des facteurs clé

RECONNAISSANCE

- ESS inscrite dans le SRDEII régional et SRESS
- Association BRUDED : réseau d'échange d'expériences de développement local durable
- Forte volonté politique locale
- Conseil de développement pour favoriser la participation citoyenne

INGÉNIERIE D'ACCOMPAGNEMENT

- Pépinière ESS de Langouët
- Appui du Département aux inter-communalité : financier, en ingénierie
- Partenariat avec Réso solidaire (pôle ESS du Pays de Rennes) → DLA et TAg35
- Animation et mise en réseau des acteurs locaux par la CCVIA

FINANCEMENT

- Aides directes du département sur projets à dimension citoyenne

ZOOM SUR



LA COOPÉRATIVE LES SURVOLTÉS

Créée en 2017 par des habitants de Guipel, la coopérative Les Survoltés réunit des citoyens, des collectivités locales et des acteurs privés afin d'œuvrer à la transition énergétique du territoire en mettant en œuvre des projets d'énergie renouvelable. La coopérative a ainsi permis l'installation par une entreprise locale de panneaux photovoltaïques sur l'école bilingue Diwan située à Guipel, et étudie la faisabilité d'une installation identique sur les toits d'EHPAD de la commune.



Plus d'informations sur survoltes.com

ZOOM SUR



UN CAFÉ DES POSSIBLES

À l'initiative d'amis cherchant à s'installer à proximité de Rennes et ayant bénéficié de l'accompagnement de l'incubateur TAg35, le Café des possibles est un commerce de proximité sous statut SCIC installé à Guipel. À la fois épicerie, restaurant et bistrot, le Café des possibles propose une programmation culturelle variée tout au long de l'année (concerts, ateliers thématiques, expositions, soirée jeux, débats, etc.) et se veut lieu ressource pour les porteurs de projets sociaux, économiques ou culturels. Derrière le projet initié en 2018, les gérants ont souhaité à la fois créer un lieu de socialisation en milieu rural et un lieu pour promouvoir et favoriser le développement de l'économie locale par la réduction de la distance entre producteur et consommateur. Pour y parvenir, la SCIC mise sur une démarche participative de proximité et rassemble aujourd'hui 82 sociétaires dont une soixantaine d'habitants du village.



Plus d'informations sur ucdp.bzh

ZOOM SUR



LA CAMBUSE

Le café associatif La Cambuse a été créé en 2012 à Langouët, suite à la fermeture de l'ancien bar du village, alors dernier commerce encore ouvert sur la commune. Initié par les habitants, le café est parti de 4 constats pour construire une offre adaptée aux besoins locaux :

Sur le volet culturel

- Constat : absence de lieu fédérateur et porteur d'une offre culturelle
- Réponses : activités musicales, expositions, événements locaux, lieu de vie pour les associations

Sur le volet économique

- Constat : un seul magasin de proximité
- Réponses : vente de produits, bar, partenariats avec artisans et producteurs locaux

Sur le volet social

- Constat : peu d'échanges intergénérationnels, absence de lieu de rencontre et d'implication des habitants
- Réponses : formation de bénévoles, cafés/débats citoyens, service local d'échange et d'entraide

Sur le volet éducatif

- Constat : peu d'activités sportives, culturelles et artistiques en dehors de l'école
- Réponses : activités ludiques et sportives, spectacles, sorties éducatives.



Plus d'informations sur assolacambuse.org

En savoir plus

Bérengère Daviaud, chargée de mission Avise

berengere.daviaud@avise.org

Portail avise.org

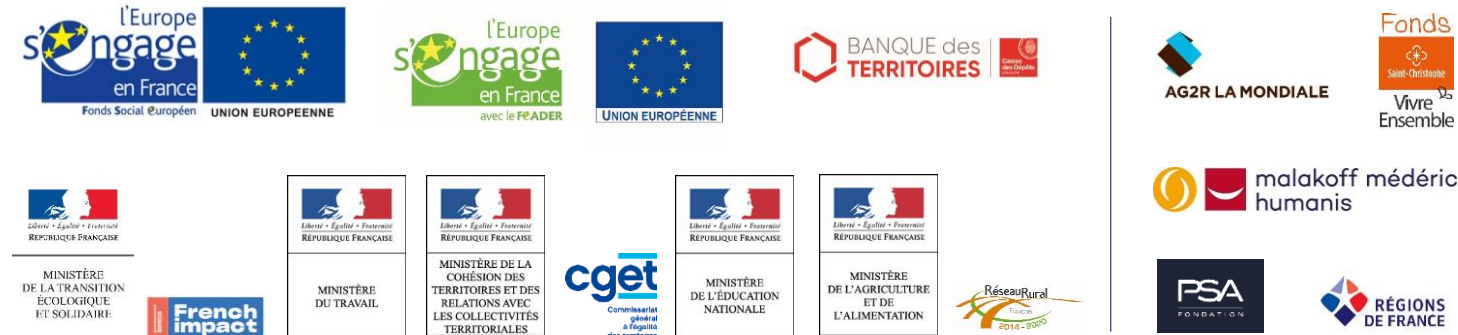
<https://www.avise.org/contenu/le-projet-tressons>

Des acteurs s'engagent pour l'ESS et l'innovation sociale

ILS SONT MEMBRES DE L'AVISE



ILS SOUTIENNENT AUSSI L'AVISE



18, avenue Parmentier
75011 Paris
01 53 25 02 25
contact@avise.org
www.avise.org